



Presença em linha de bibliotecas escolares

Roteiro para a definição de uma política
2.ª edição, revista e aumentada

REPÚBLICA PORTUGUESA
EDUCAÇÃO

REDE DE
BIBLIOTECAS
ESCOLARES

IDENTIDADE DIGITAL

O propósito da presença em linha é o de alargar e diversificar o âmbito de ação da biblioteca, complementando no **espaço digital** a ação desenvolvida no espaço físico, tendo em conta um público definido.

A criação de uma **imagem de marca**, isto é, de uma **IDENTIDADE** digital, é o ponto de partida para a afirmação de uma biblioteca inovadora que acrescenta valor aos serviços e recursos que oferece à sua comunidade, pelo que a biblioteca deve:

1 IDENTIFICAR A BIBLIOTECA

Identificar claramente a biblioteca e o agrupamento/escola que pertencem os diferentes canais, incluindo localização e contactos físicos e digitais.

2 USAR A MESMA SIGLA

Usar a mesma sigla ou nome curto em endereços Web, em todos os canais.

3 ESTABELECEER UMA PROPRIEDADE ÚNICA

Estabelecer uma propriedade única para todos os canais da biblioteca.

4 USAR A MESMA CONTA DE E-MAIL

Iniciar a criação de recursos e canais sempre a partir da mesma conta de email da biblioteca e não de uma conta pessoal.

5 UNIFORMIZAR OS ELEMENTOS GRÁFICOS

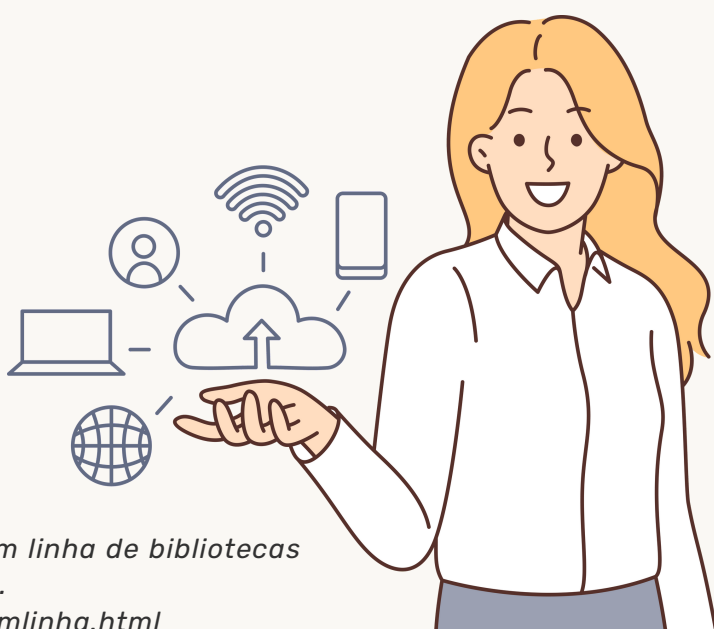
Uniformizar as referências à biblioteca com elementos gráficos como o logótipo e uma designação textual.

6 CRIAR COERÊNCIA GRÁFICA

Adequar o visual gráfico na Web a cada canal e à sua utilização, criando coerência gráfica entre os diferentes canais e produtos.

7 ACAUTELAR A RESERVA DO NOME

Prevenir o alargamento futuro a outras redes sociais e plataformas, acautelando a reserva do nome, através do registo antecipado nesses canais.



Rede de Bibliotecas Escolares (2024). *Presença em linha de bibliotecas escolares: roteiro para a definição de uma política.*
https://www.rbe.mec.pt/np4/presen%C3%A7a_emlinha.html

